

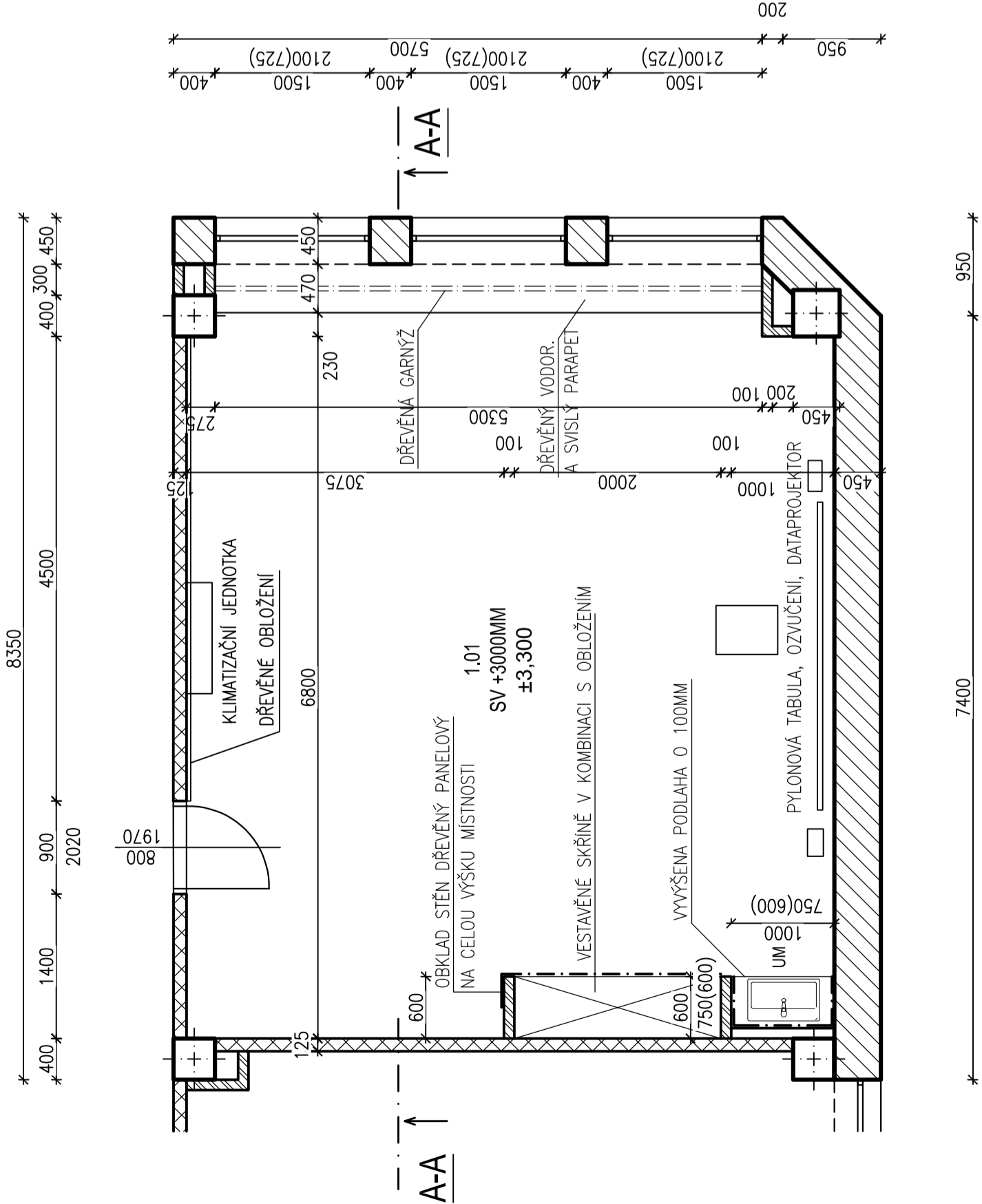
PŮDORYS UČEBNY A217 - STÁVAJÍCÍ STAV

LEGENDA MÍSTNOSTI A ÚPRAV POVRCHŮ:

OZN	ÚČEL MÍSTNOSTI	PLOCHA [m²]	PODLAHA	STĚNY	STROP
1.01	UČEBNA A217	43,67	PVC ŠEDÉ BARVY	VÁPENNÁ OMÍTKA + MALÍŘSKÝ NÁTĚR KERAMICKÝ OBKLAD U UMYVADLA OBKLAD STĚNY DŘEVĚNÝ PANELOVÝ	VÁPENNÁ OMÍTKA + MALÍŘSKÝ NÁTĚR

LEGENDA MATERIÁLŮ:

- ŽELEZOBETONOVÉ MONOLITICKÉ KONSTRUKCE
- OBVODOVÉ ZDIVO TL. 450MM Z CIHEL CD–INA
- VNITŘNÍ PŘÍČKY TL. 125MM Z CIHEL CDM
- VNITŘNÍ PŘÍČKY TL. 100MM Z CPP NA MVC



VYPRACOVALA:	ZODPOVĚDNÝ PROJEKTANT:	<div>KATKA</div> <div>PROJEKTOVÁNÍ POZEMNÍCH STAVEB A INŽENÝRSKÁ ČINNOST S.R.O.</div> <div>Ing. Kateřina Swiatková</div> <div>IČ: 039 659 72 tel: +420 604 140 125</div>
Ing. Kateřina Swiatková	Ing. Kateřina Swiatková	
STAVBA:	STAVEBNÍ ÚPRAVY A MODERNIZACE UČEBNY A217	
INVESTOR: Slezská univerzita v Opavě IČ: 47813059 Na Rybníčku 626/1, Předměstí, 74601 Opava		FORMAT: 6x44
MÍSTO STAVBY: kat. úz. Korvínů – město [663824] parc.č. 1210/8		DATUM: 02/2025
NÁZEV VÝKRESU: PŮDORYS UČEBNY A217 - STÁVAJÍCÍ STAV		MĚŘÍTKO: 1:50
STUPEŇ PD: Prováděcí dokumentace		Č. VÝKRESU: 01
		Č. VÝTISKU: